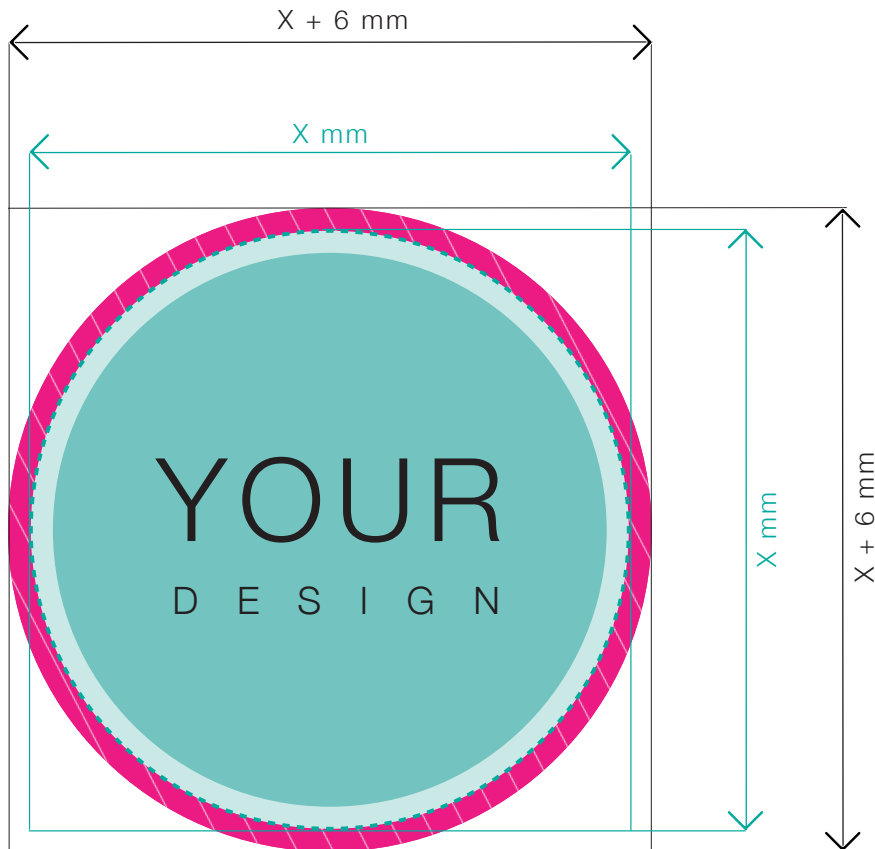


DATENBLATT ETIKETTEN rund, 4/0 farbig



TEMPLATE LEGENDE



Endformat

Auf dieses Format werden Ihre Druckdaten zugeschnitten.



Sicherer Druckbereich

In diesem Bereich befindet sich Ihr Design.



Sicherheitsabstand

3 mm (auf allen Seiten)

Dieser wird vom Endformat aus gemessen und verhindert unerwünschten Anschnitt Ihrer Texte und Informationen während der Produktion.



Datenformat

$(X + 6 \text{ mm}) \times (Y + 6 \text{ mm})$

Das Format, in welchem die Druckdaten angelegt sein sollten.

In diesem Format ist enthalten: **3 mm Beschnitt**. Bitte legen Sie randabfallende Objekte bis zum Rand des Beschnitts an, um weiße Seitenränder zu vermeiden.



ERKLÄRUNG

DIE EBENEN

Dieses Template besteht aus 3 Ebenen (Informationen, Keylines, Artwork).

GUIDELINES

Hier findest du die Erklärung zu den unterschiedlichen Ebenen und den Bereichen in diesem Drucktemplate.

Wenn du sie nicht benötigst, kannst du diese Ebene jederzeit löschen.

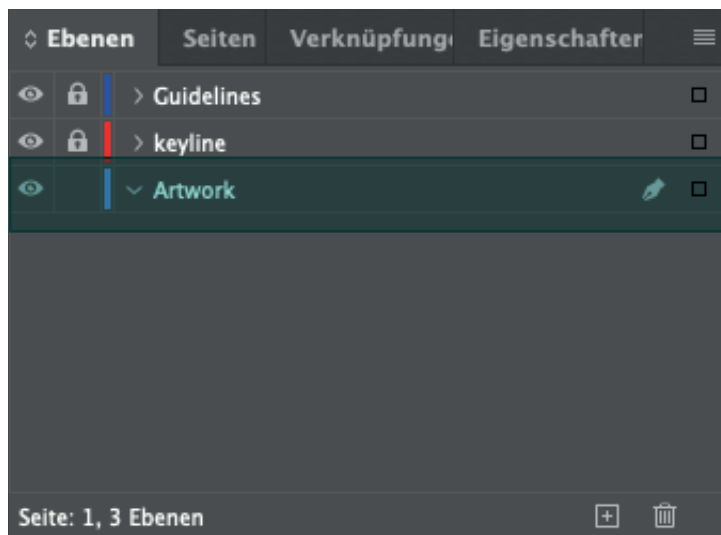
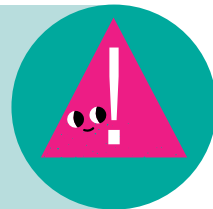
KEYLINES

Diese Ebene zeigt dir die Schnittlinien, Maße und Verschlusspositionen für die Produktion deiner Pouches.

Wenn du sie nicht benötigst, kannst du diese Ebene jederzeit löschen.

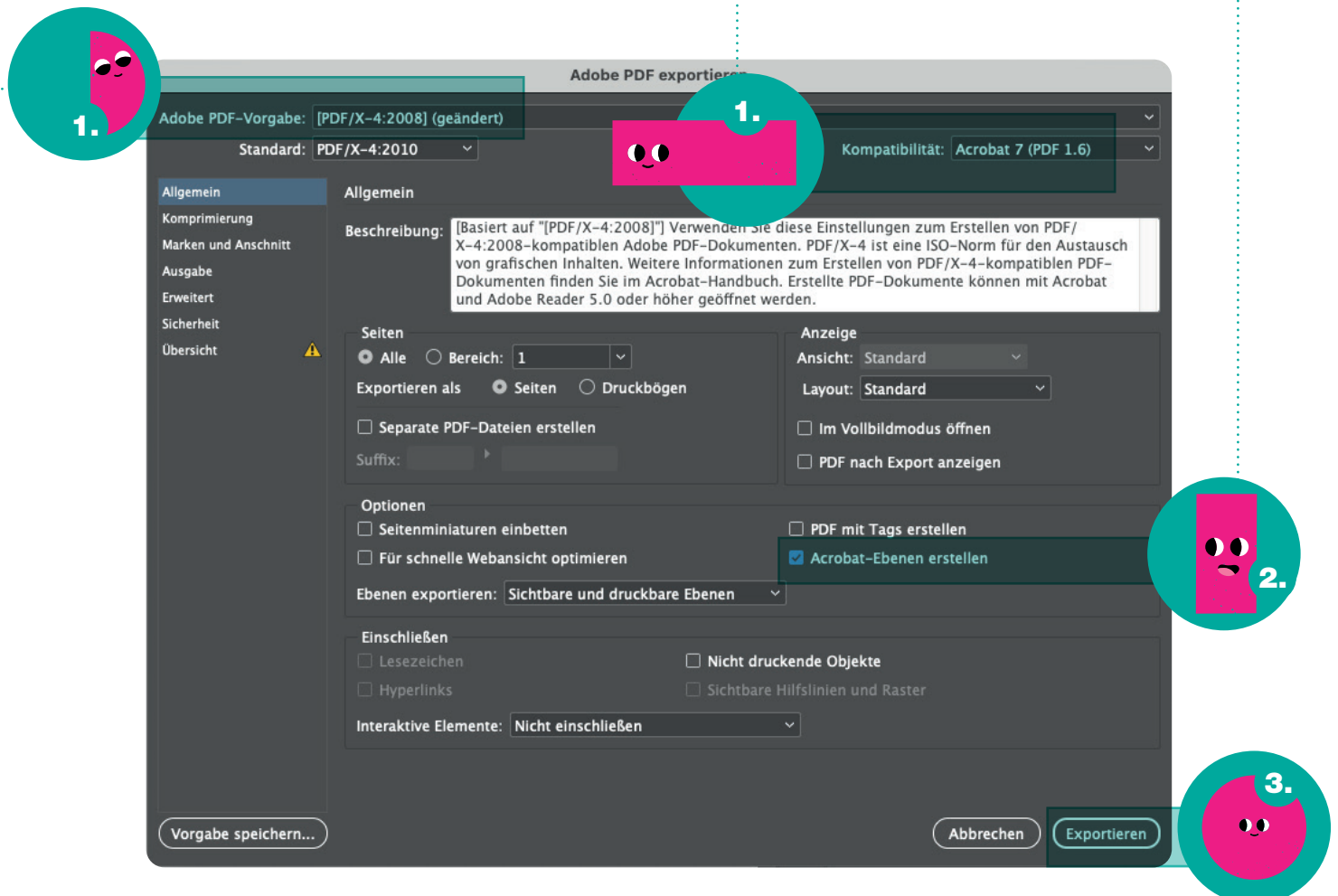
ARTWORK – MUSS UNBEDINGT BEARBEITET WERDEN!

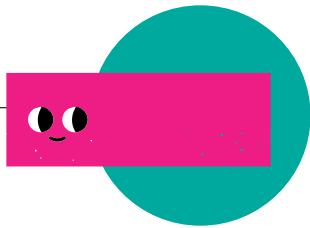
Auf dieser Ebene erstellst du dein Artwork. Für den Export müssen **alle Texte in Pfade** umgewandelt werden (Schrift -> In Pfade umwandeln).



EXPORTEINSTELLUNG

1. **FORMAT:** Adobe PDF (Druck)
ADOBE PDF-VORGABE: **[PDF/X-4:2008] in Version PDF 1.6.**
2. **OPTIONEN:** **Acrobat-Ebenen erstellen aktivieren**
- MARKEN UND ANSCHNITT:** Anschnittseinstellungen des Dokuments verwenden
- AUSGABE:** Farbkonvertierung in Zielprofil konvertieren
ZIEL: ISO Coated v2 300% (ECI)
3. **EXPORTIEREN** -> Fertig!





TIPPS FÜR DEINE DRUCKDATEN

Allgemein

Hintergrundbilder, Farben, Verläufe und Grafiken sollten unbedingt **bis zum Rand** des Datenformats angelegt werden, da es in der Produktion zu Toleranzen beim Schneiden deines Druckprodukts kommen kann.

Farbmodus

Der **Farbmodus** deiner Druckdaten **muss CMYK** sein, da sonst nach dem Druck ein veränderter optischer Gesamteindruck entstehen kann.

Auflösung

Die Auflösung von **Bildgrafiken** sollte **mindestens 300 dpi** betragen. Stelle sicher, dass du für deine Druckvorlagen **hochauflösende Bilder** verwendest, da dein Druckprodukt sonst (geringfügig) pixelig erscheinen kann.

Dateiformat

Speichere dein Dokument im **PDF-Format** und achte darauf, **Schriften in Vektoren umzuwandeln** oder einzubetten und (soweit möglich) Transparenzen zu minimieren.